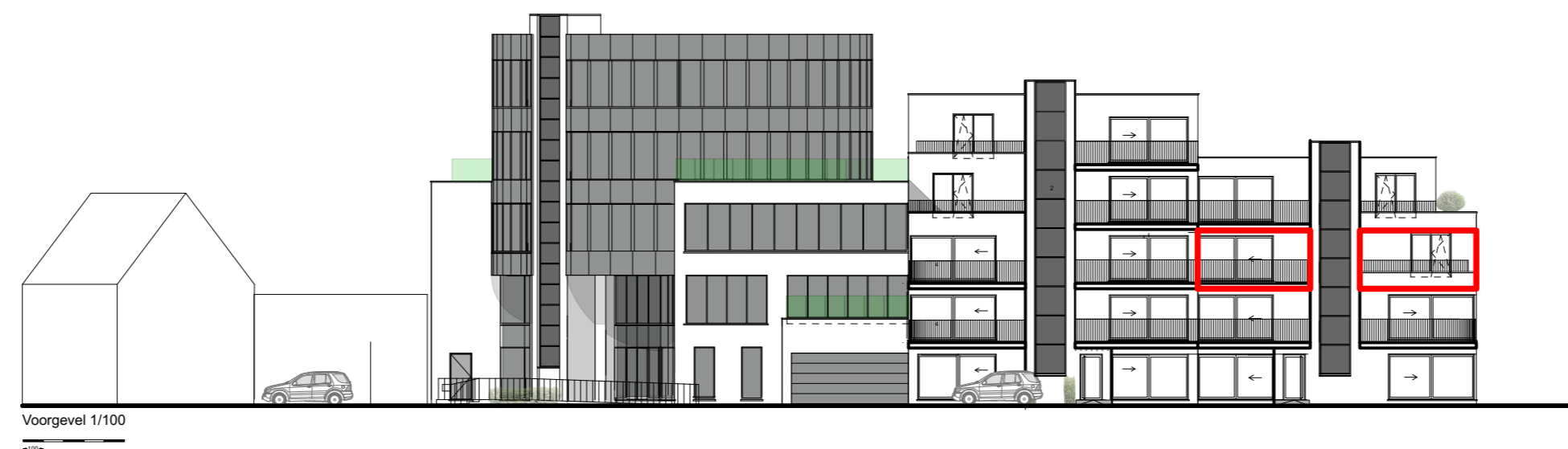
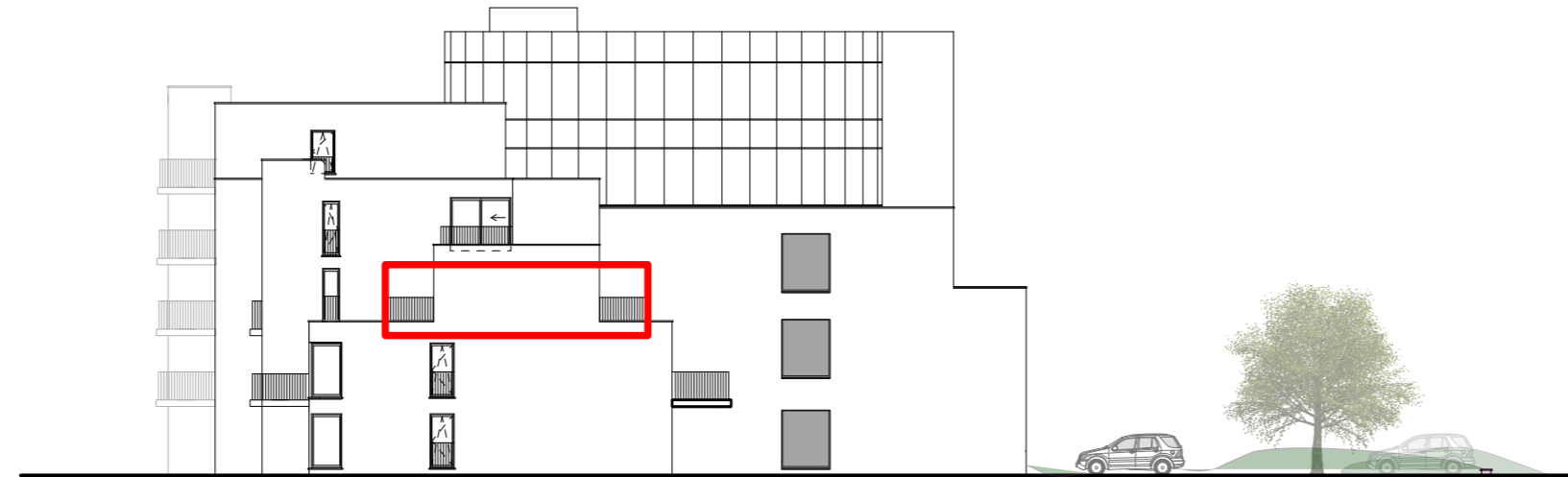
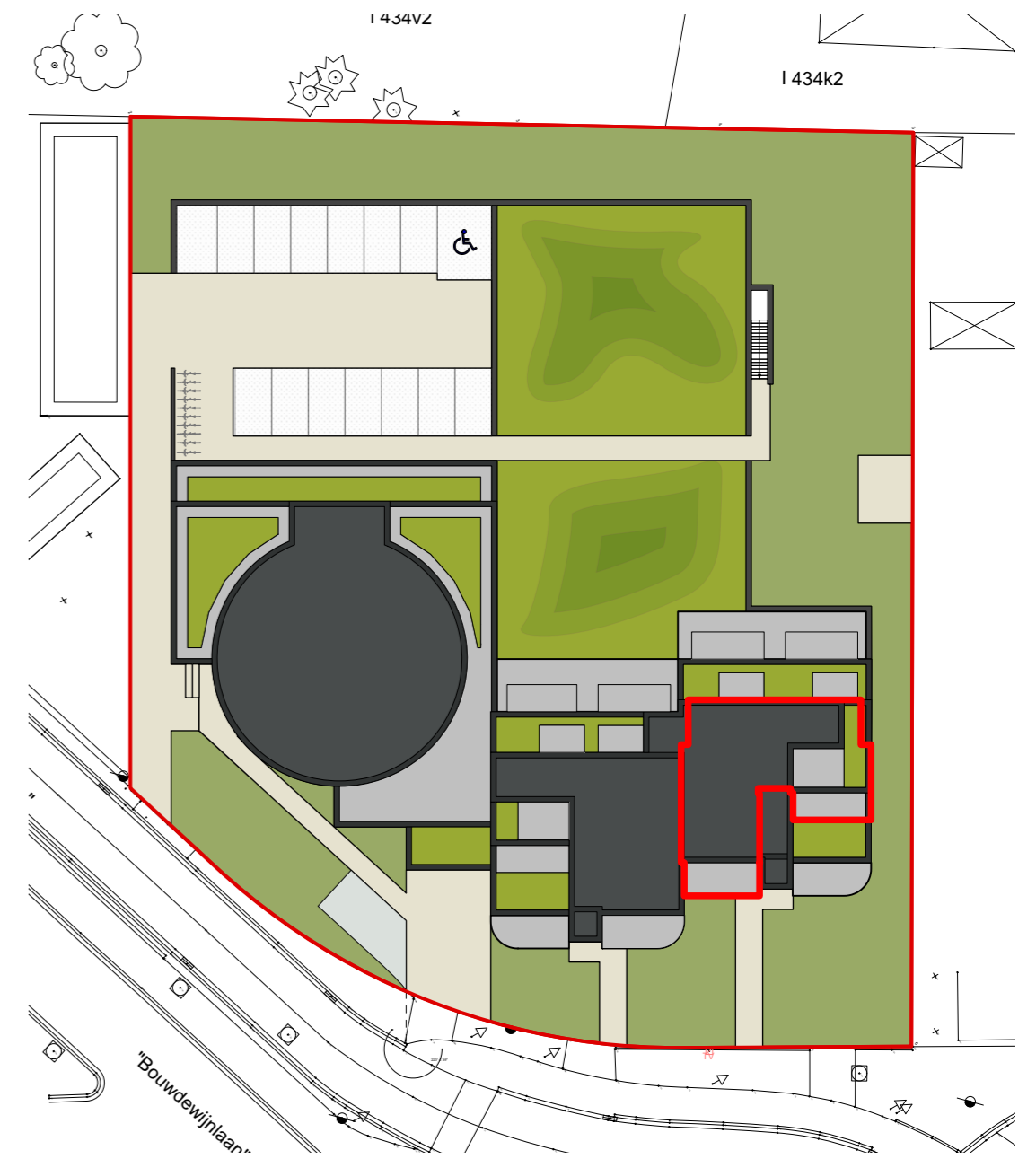


RESIDENTIE "LIVIA"
Heist-op-den-Berg

APPARTEMENT 2.3
120,6 m² bruto

TUIN / TERRAS
37,5 m²



Niet contractueel document. Maatvoering, sanitair en meubilair zijn indicatief en niet bindend. De positie en omvang van schachten, nutsleidingen en plafonds worden vastgelegd in functie van de definitieve studie en uitvoeringswijze ter zake.

